

SERVIZI DI INGEGNERIA NEL SETTORE DELL'IDRAULICA URBANA (ACQUEDOTTI, FOGNATURE, IMPIANTI DI DEPURAZIONE), DELLE SISTEMAZIONI FLUVIALI E DELL'ASSETTO IDROGEOLOGICO

- PROGETTAZIONE
- DIREZIONE LAVORI
- COORDINAMENTO DELLA SICUREZZA
- CONSULENZA TECNICO-ECONOMICA

Attention!
Blower on
Ventilation ouverte

HY.M.STUDIO - associazione professionale
Via Pomba, 23 10123 Torino - Italia
Tel. 011 5613103 - Fax 011 5592891
e-mail: hym@hymstudio.it
www.hymstudio.it



L'associazione Professionale **HY.M.STUDIO**, costituita nel **1988**, opera nel settore della pianificazione ed infrastrutturazione di opere attinenti la gestione delle acque e la salvaguardia del territorio e dell'ambiente; conta su un team di esperti in idrologia, idrodinamica, idroecologia, idraulica, geologia-geotecnica, idrogeologia ed ambiente.

Le particolari capacità e potenzialità nel campo dell'**ingegneria idraulica** e della **gestione delle risorse idriche** derivano dalla consolidata esperienza a livello nazionale e dalle sinergiche interazioni con società Partner, che consentono di garantire la massima efficacia nella pianificazione, supporto tecnico in fase di progettazione/esecuzione delle opere e *governance* del territorio.

Identifica la propria specifica competenza nelle attività di progettazione, direzione lavori, coordinamento della sicurezza e consulenza tecnico-economica nel settore dell'idraulica urbana (acquedotti, fognature, impianti di trattamento), delle sistemazioni fluviali e dell'assetto idrogeologico.

HY.M.STUDIO offre servizi, consulenza ed assistenza tecnica integrata, soluzioni per progetti complessi ed efficienti prestazioni nelle fasi di impostazione, fattibilità, progettazione e controllo della realizzazione degli interventi oggetto dell'incarico professionale, con l'obiettivo di raggiungere i risultati prefissati nei tempi e costi prestabiliti dall'Amministrazione Appaltante.

L'attività svolta è prevalentemente rivolta ai servizi di ingegneria riguardanti Opere Pubbliche, senza peraltro escludere la Committenza privata.

Tra i Committenti Pubblici più rappresentativi si annoverano alcuni gestori del Servizio Idrico Integrato in ambito regionale Piemontese (SMATorino, AMC Casale Monferrato, Alpi Acque Savigliano, ACDA Cuneo, ASP Asti), AIPO (Agenzia Interregionale per il Fiume PO – ex Magistrato per il Po), circa 50 Amministrazioni Comunali del Piemonte e di altre regioni italiane (Ravenna, Bari, Siracusa, Salerno, Cuneo ecc.), Società del gruppo Autostrade per l'Italia S.p.A. e varie Comunità Montane.

Nel corso dei 26 anni di attività, con più di 470 commesse completate, **HY.M.STUDIO** ha perseguito una continua innovazione tecnico-scientifica, sviluppando la propria professionalità attraverso un approccio integrato tra le diverse discipline tecnico-scientifiche, arricchendo il proprio know-how ed il bagaglio tecnologico, al fine di fornire alla Committenza un punto di riferimento per la corretta gestione delle problematiche riguardanti l'acqua, le risorse del territorio e la tutela dell'ambiente.

HY.M.STUDIO ha sede legale ed operativa a Torino, via Pomba 23 (tel. 011/5613103, fax 011/5592891, e-mail hym@hymstudio.it) ed opera principalmente in Piemonte, con diverse commesse svolte anche in altre regioni della Penisola (Valle d'Aosta, Liguria, Lombardia, Veneto, Puglia, Campania, Sicilia).

HY.M.STUDIO è costituita da:

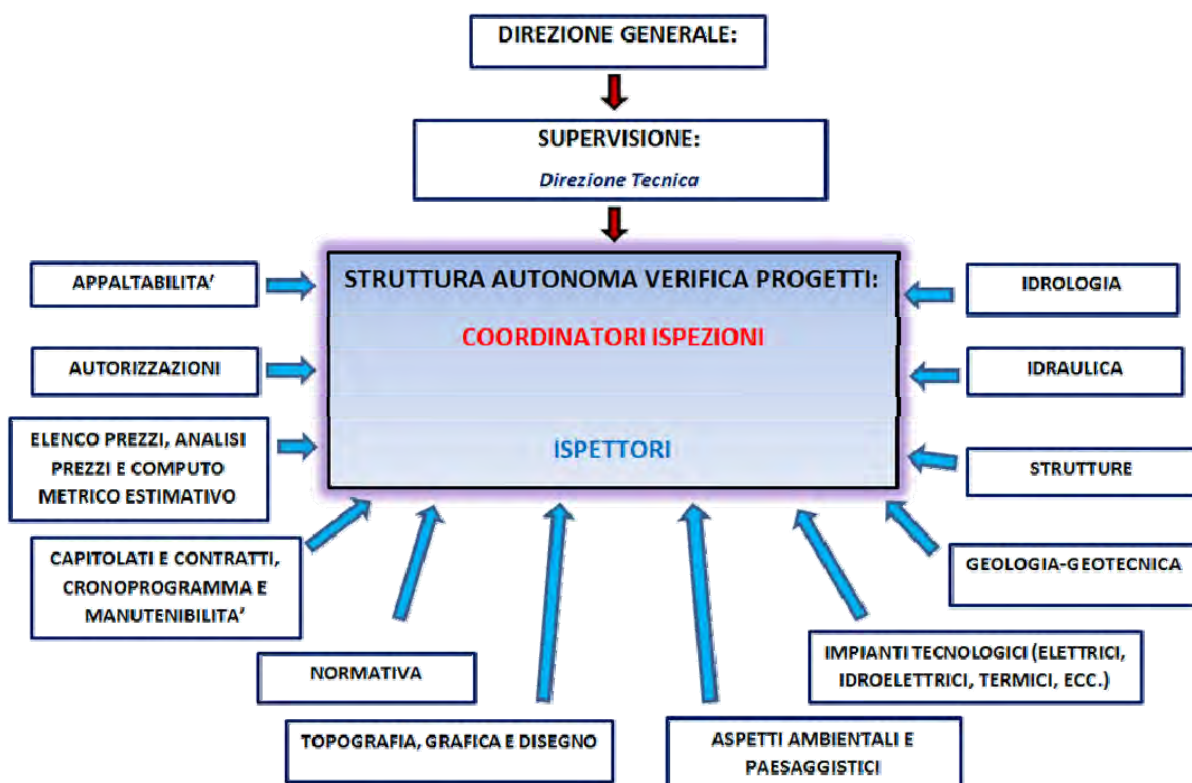
- **dott. ing. Aldo Denina** nato a Mondovì (CN) il 7.10.1956, laureato in ingegneria idraulica presso il Politecnico di Torino nel 1982, iscritto all'ordine degli ingegneri della Provincia di Cuneo al n. 613 dal 1983, direttore tecnico;
- **dott. ing. Massimo Codo** nato a Rivoli (TO) il 27.01.1970, laureato in ingegneria aeronautica presso il Politecnico di Torino nel 1995, iscritto all'ordine degli ingegneri della Provincia di Torino al n. 7197V dal 1996, in possesso dei requisiti di cui al D.Lgs. 81/2008 per il coordinamento della sicurezza;
- **dott. ing. Aldo Porcellana**, nato a Torino (TO) il 20.05.1960, laureato in ingegneria idraulica presso il Politecnico di Torino nel 1983, iscritto all'ordine degli ingegneri della Provincia di Torino al n. 5174F dal 1985.

Sono direttamente dipendenti dello studio il geom. Antonio Mannarelli, il geom. Claudio Benedetto, entrambi in possesso dei requisiti di cui al D.Lgs. 81/2008 in materia di sicurezza, tutti progettisti specializzati in elaborazioni grafiche (GIS, AutoCAD, ArcCAD) e computazione delle opere. Collabora inoltre con HY.M.STUDIO, con rapporto esclusivo e permanente, il geom. Domenico Reale, iscritto al collegio dei geometri della Provincia di Torino, tecnico senior esperto in assistenza alla direzione lavori.

HY.M.STUDIO dispone di attrezzature specifiche per lo svolgimento delle attività di ingegneria, quali strumentazione per rilievi e misure in campo (GPS), strumentazione per prove geotecniche, hardware, software specialistici e modelli di simulazione matematica per progettazione e verifica mono e bidimensionale di corsi d'acqua e canali a pelo libero e software per progettazione e verifica di collettori fognari, reti acquedottistiche in pressione, impianti di depurazione ed opere strutturali.

HY.M.STUDIO dispone della polizza assicurativa per responsabilità civile (polizza Willis Assicurazioni n. A103C48496) e di un sistema interno della qualità certificato **ISO 9001:2008** (certificato n. 33782 rilasciato dall'Associazione Svizzera per Sistemi di Qualità e di Management SQS con servizio di accreditamento svizzero SAS, membro permanente dell'European Cooperation for Accreditation - EA).

HY.M.STUDIO, ha costituito al proprio interno una struttura tecnica autonoma (**DIVISIONE VERIFICA PROGETTI**) coadiuvata da team di esperti nei vari settori dell'ingegneria idraulica e supervisionata dalla Direzione Tecnica/Generale, dedicata all'attività di **VERIFICA/VALIDAZIONE** dei progetti, obbligatoria nell'ambito dei lavori pubblici, ai sensi degli artt. 44-59 del DPR 207/2010.





COMPETENZE PROFESSIONALI

- ✓ Pianificazione e programmazione dei lavori pubblici in conformità alla normativa vigente
- ✓ Ingegneria per la realizzazione di infrastrutture di derivazione e distribuzione ad uso idropotabile ed irriguo (opere di presa, serbatoi di compenso, reti)
- ✓ Progettazione, direzione lavori e coordinamento per la sicurezza di interventi per lo smaltimento delle acque reflue e delle acque meteoriche (fognature e canali)
- ✓ Progettazione, direzione lavori e coordinamento per la sicurezza di impianti di depurazione delle acque reflue, impianti di sollevamento, telecontrollo e telegestione
- ✓ Ingegneria per l'esecuzione di opere di difesa dei corsi d'acqua, regimazioni fluviali, arginature per la protezione dalle piene e bacini di laminazione
- ✓ Progettazione, direzione lavori e coordinamento per la sicurezza di sistemazioni idrogeologiche e protezione dai dissesti di versante
- ✓ Ingegneria per il recupero e la bonifica ambientale
- ✓ Progettazione, direzione lavori e coordinamento per la sicurezza di stazioni di conferimento rifiuti
- ✓ Consulenza tecnico-economica per la gestione delle risorse idriche
- ✓ Verifiche idrauliche a pelo libero ed in pressione con modelli di ultima generazione



ATTIVITA' PROPOSTE

- ✓ Studi di fattibilità
- ✓ Progetti preliminari, definitivi, esecutivi
- ✓ Progetti costruttivi e revamping impianti
- ✓ Direzione lavori, misura e contabilità lavori
- ✓ Coordinamento sicurezza in fase di progettazione e di esecuzione
- ✓ Collaudi e redazione as-built
- ✓ Gestione sostenibile delle terre e rocce da scavo (reperimento/riutilizzo/smaltimento)
- ✓ Valutazione di compatibilità idraulica ed idrogeologica delle infrastrutture
- ✓ Valutazione di inserimento/impatto ambientale e paesaggistico
- ✓ Assistenza tecnica alla fase di ideazione-realizzazione (specifiche tecniche, assistenza per gare e contratti, trattative tecnico-economiche per la realizzazione delle opere)
- ✓ Assistenza tecnico-amministrativa alle fasi di approvazione/autorizzazione
- ✓ Assistenza tecnico-economica e finanziaria
- ✓ Assistenza tecnica nella predisposizione/attuazione di piani e programmi
- ✓ Modelli di gestione dei sistemi idrici a scala urbana
- ✓ Gestione tecnica e organizzativa delle risorse idriche
- ✓ Attività di consulenza tecnica di parte in ambito giudiziario





ALCUNI LAVORI SIGNIFICATIVI



SISTEMAZIONI FLUVIALI E
PROTEZIONE DALLE PIENE
DIFESE SPONDALI
FIUME STURA DI LANZO A VENARIA



BONIFICA AMBIENTALE:
EX CAVA AMIANTO DI BALANGERO

SETTORE FOGNARIO
SMALTIMENTO ACQUE NERE

FOGNATURA ACQUE NERE
SANT'AMBROGIO DI TORINO



SETTORE RIFIUTI:
ECOSTAZIONE DI FOSSANO



SETTORE DEPURAZIONE DELLE ACQUE
IMPIANTO DI DEPURAZIONE DI FOSSANO (30.000 AB./EQ.)



SISTEMAZIONI IDROGEOLOGICHE: VIADOTTI AUTOSTRADA TORINO SAVONA

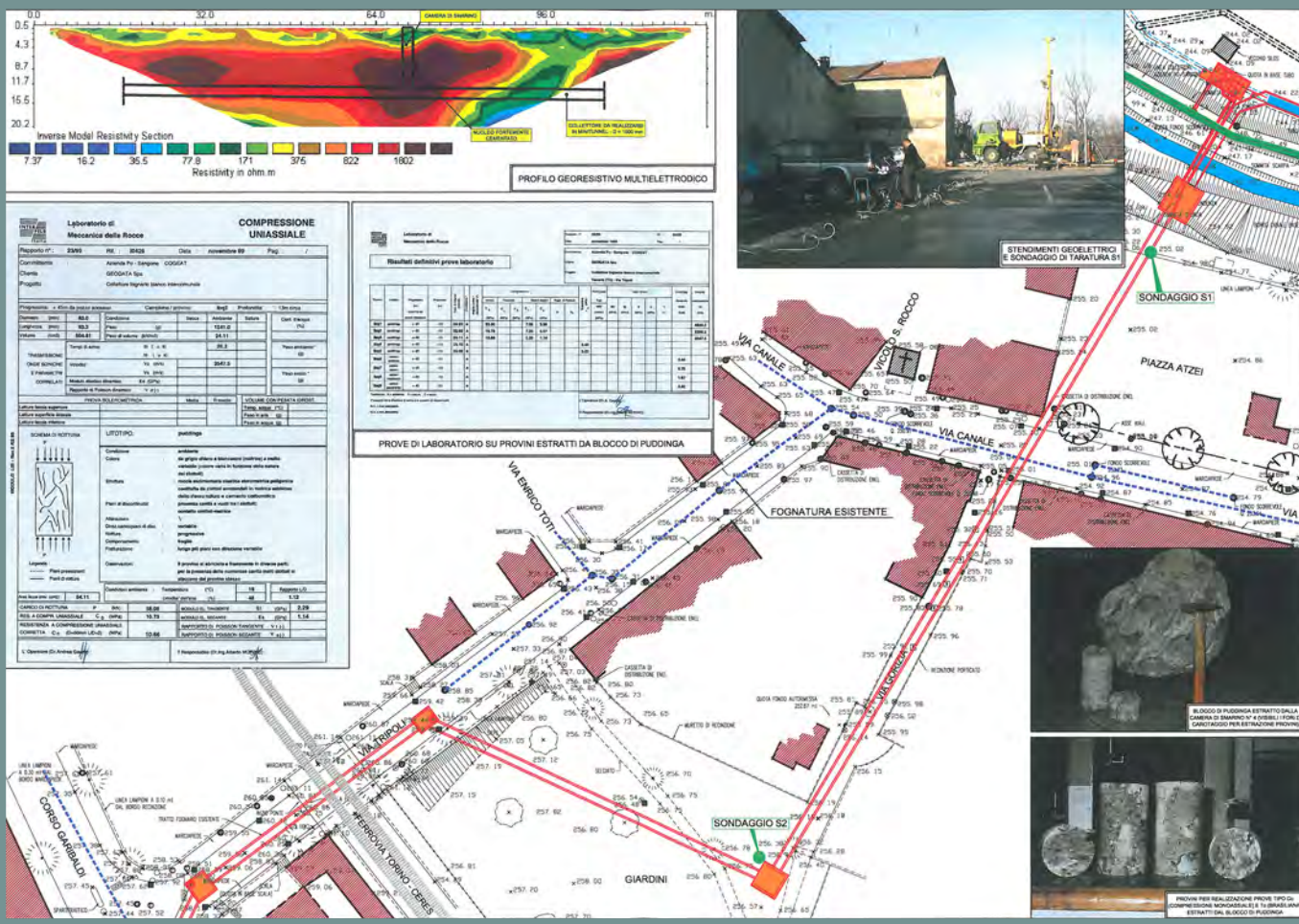


SETTORE FOGNARIO SMALTIMENTO ACQUE METEORICHE:
COLLETTORE ACQUE METEORICHE COMUNE ED AEROPORTO DI CASELLE

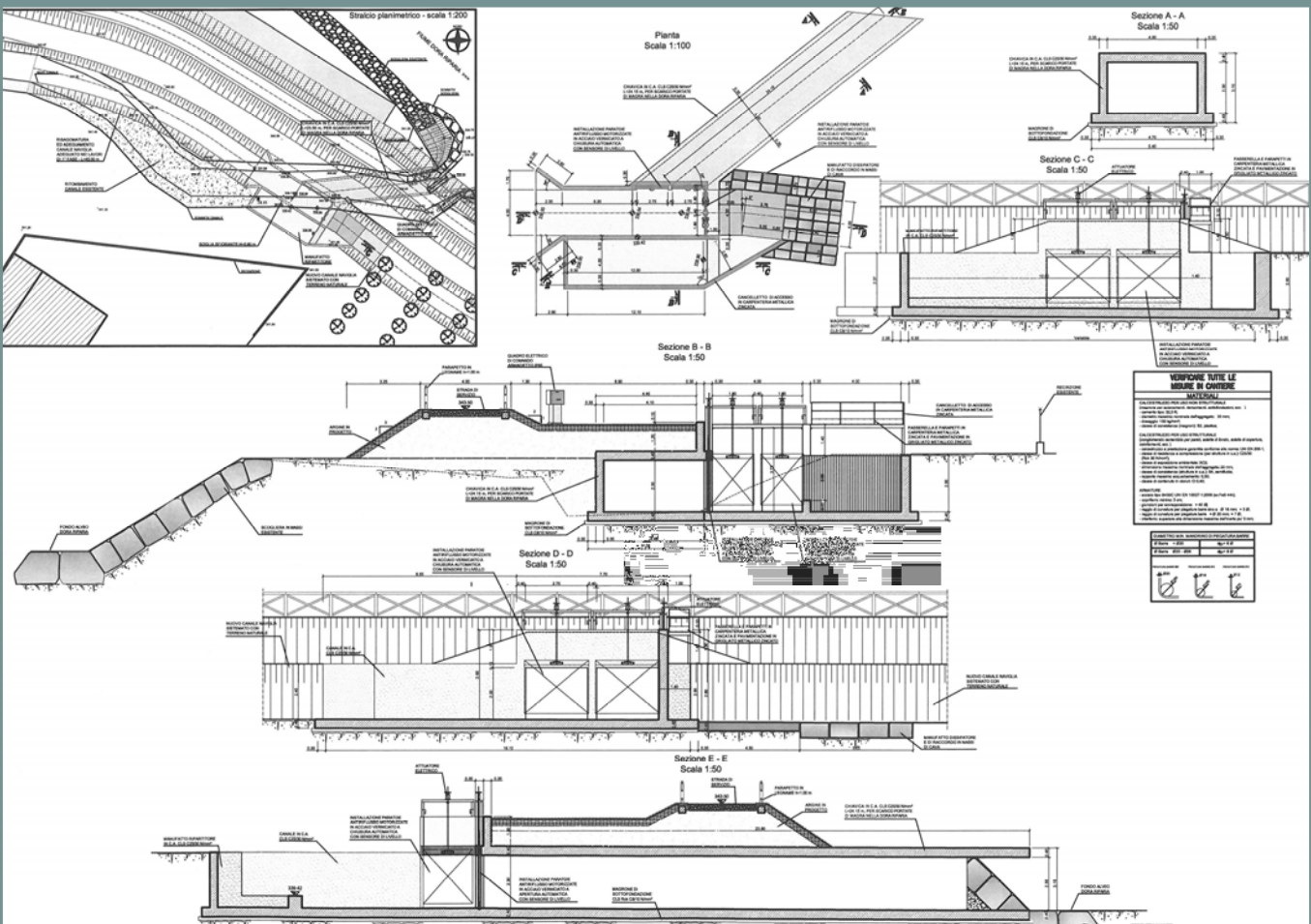


SETTORE ACQUEDOTTISTICO: POTENZIAMENTO ACQUEDOTTO DI ASTI

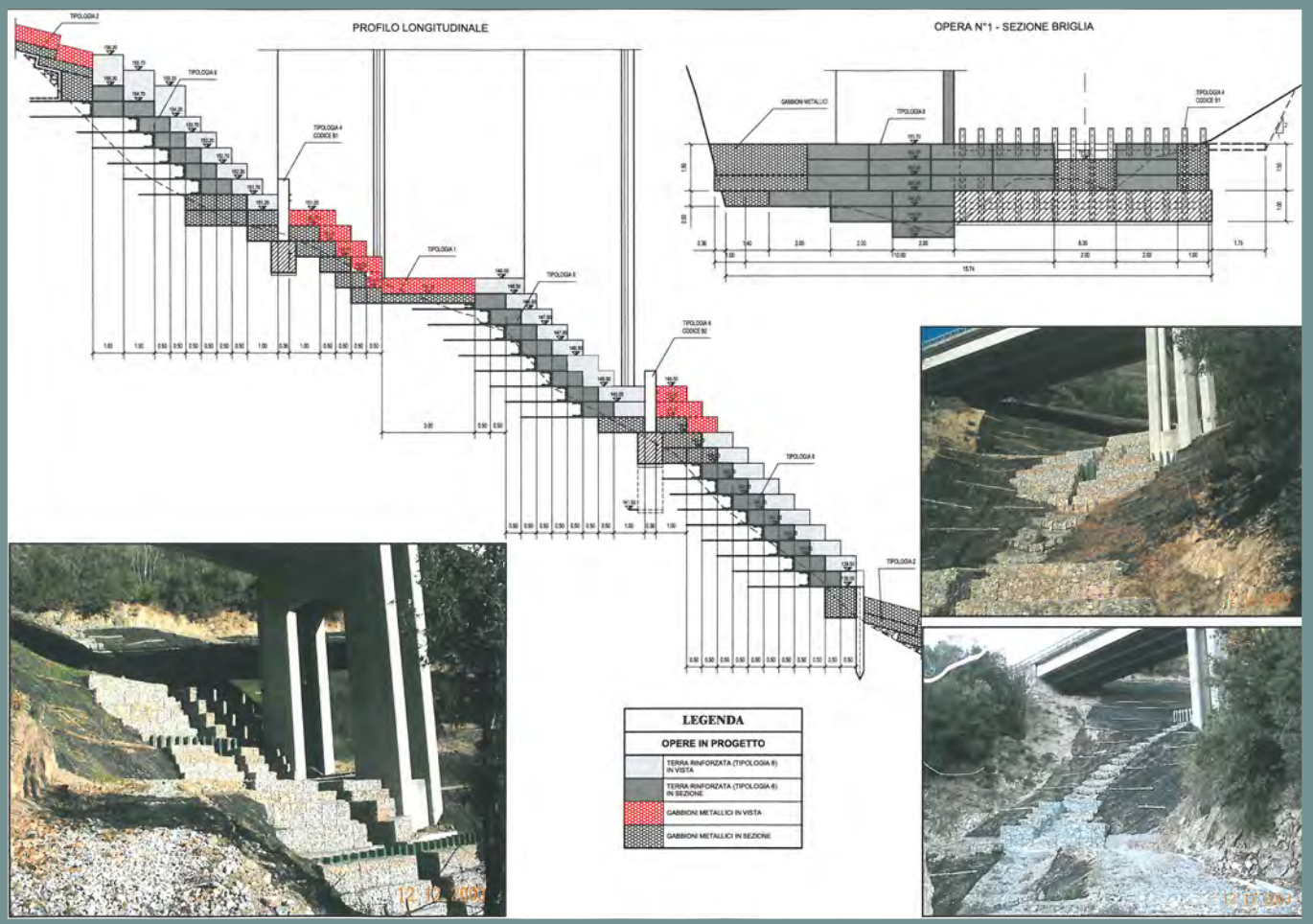
INDAGINI GEONOSTICHE PER MICROTUNNELLING - VENARIA (TO)



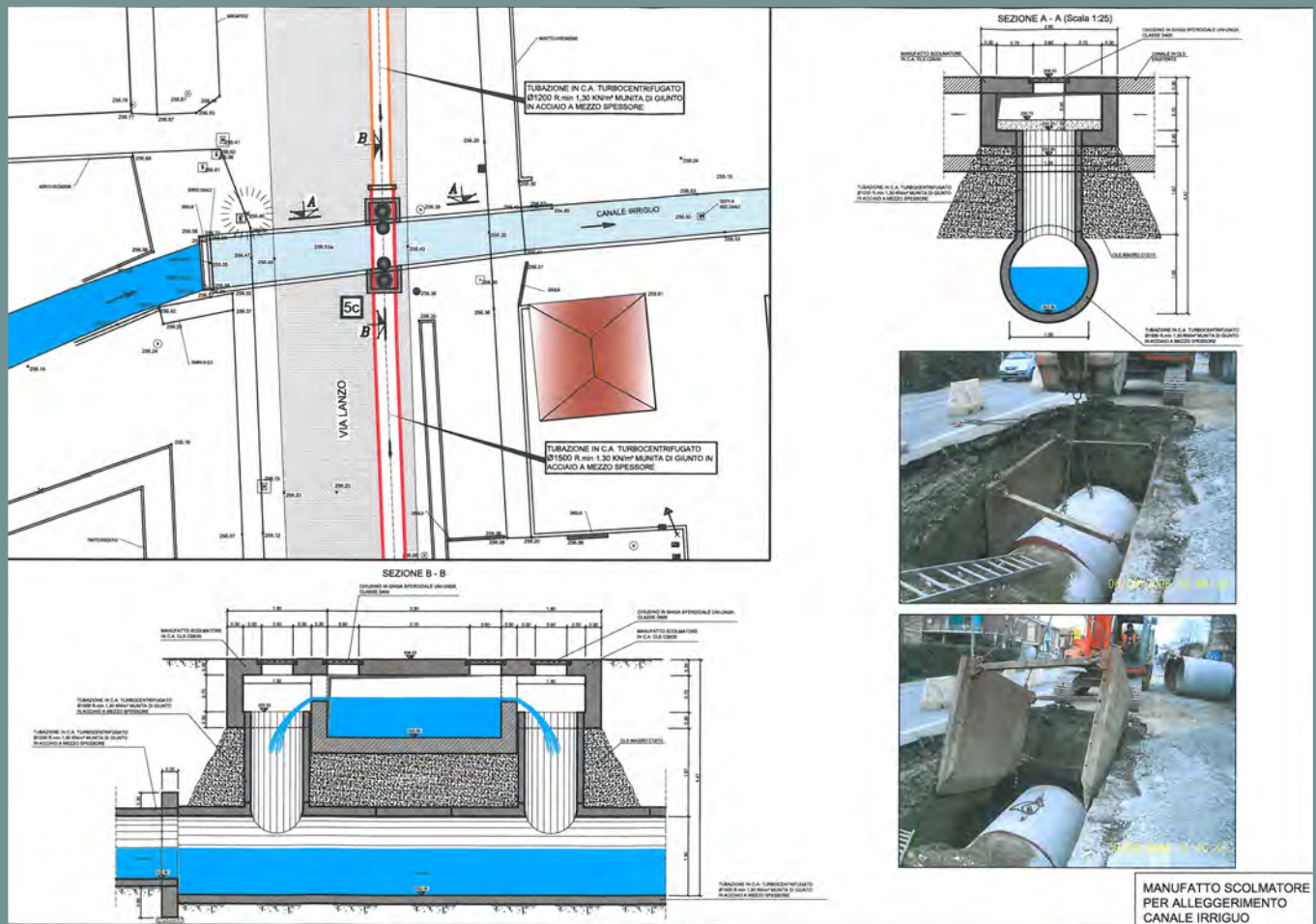
SISTEMAZIONE IDRAULICA CANALE NAVIGLIA - AVIGLIANA (TO)



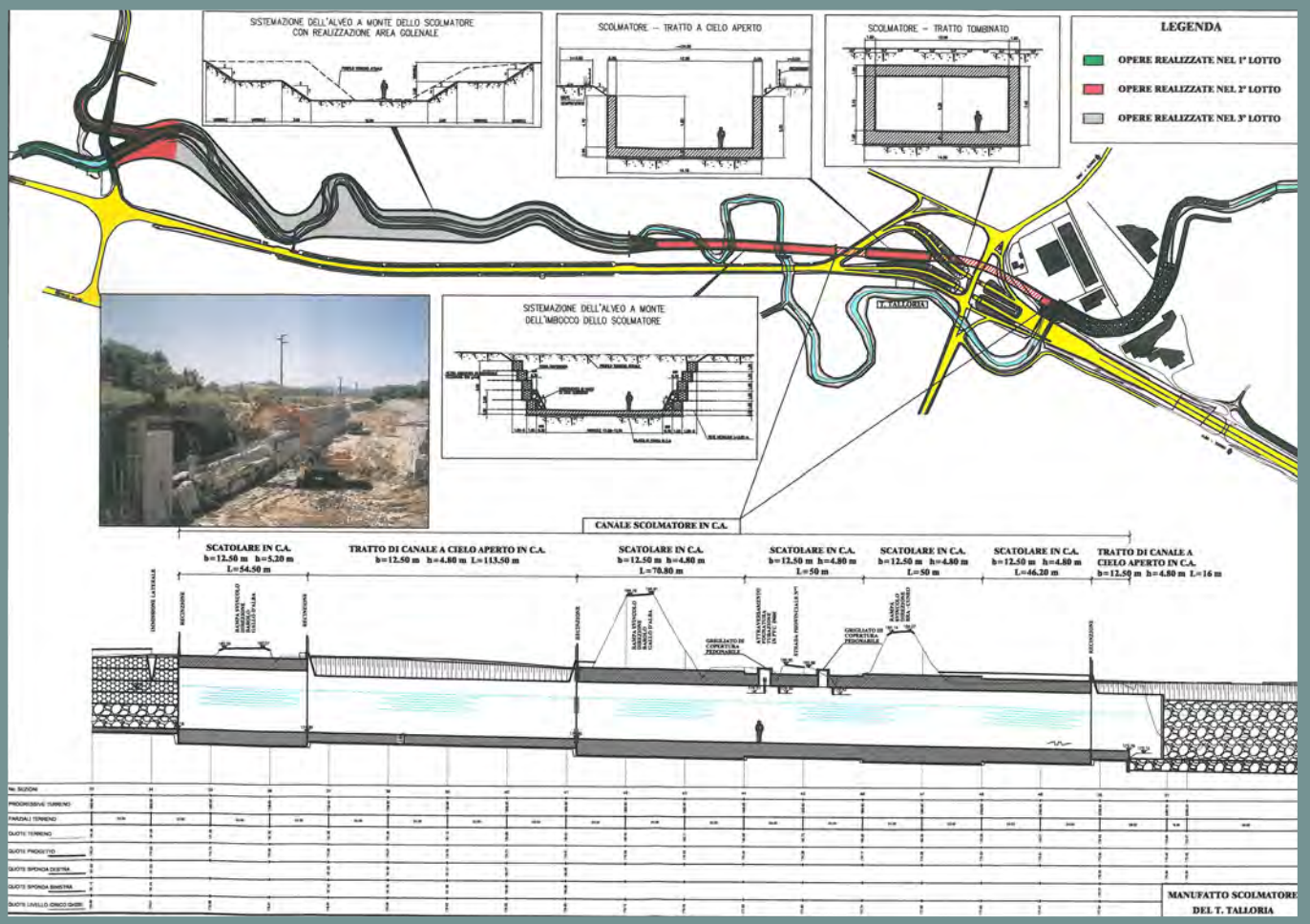
SISTEMAZIONI IDROGEOLOGICHE VIADOTTI AUTOSTRADA TO-SV - SAVONA



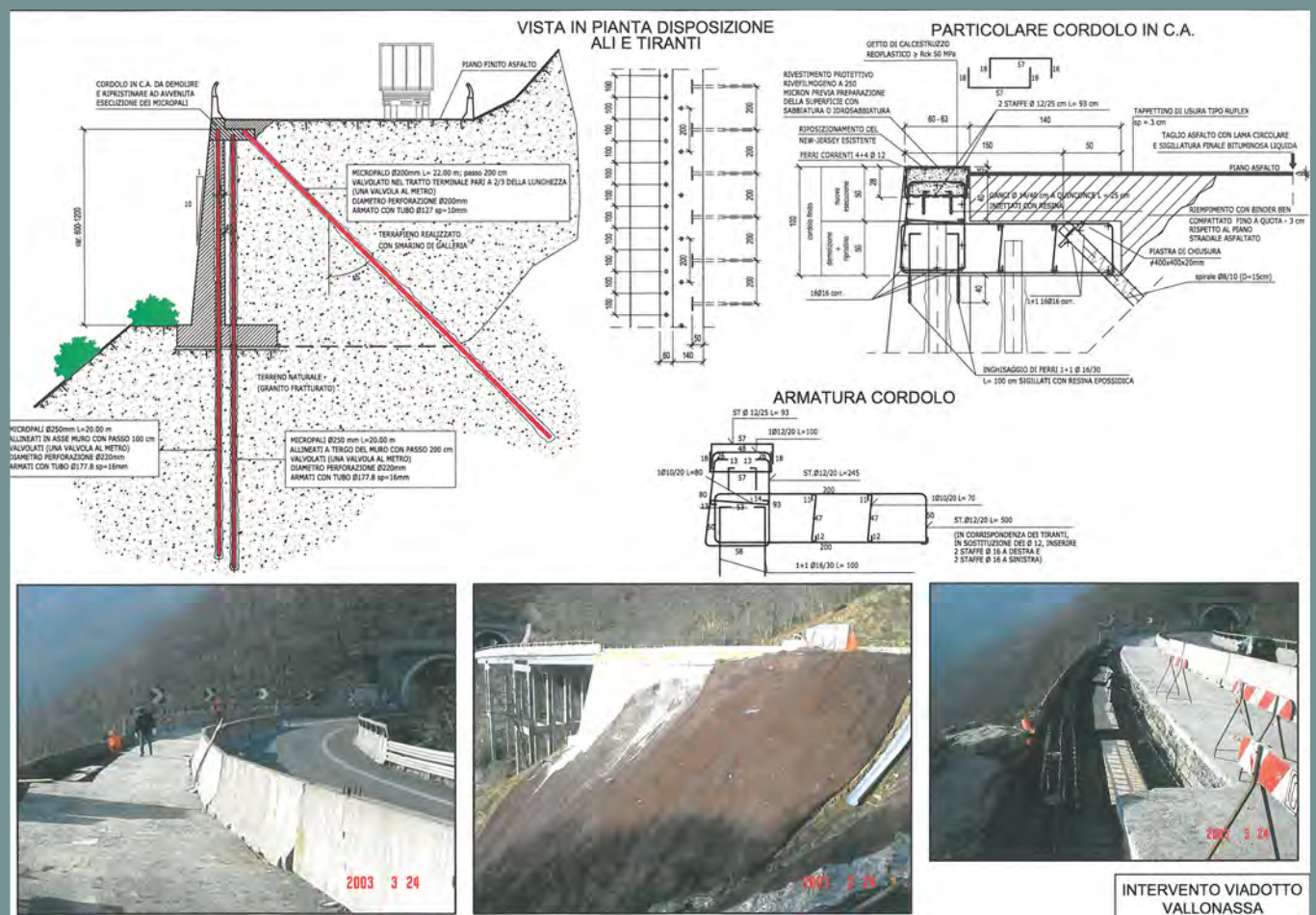
COLLETTORE SMALTIMENTO ACQUE METEORICHE IN VIA LANZO - BORGARO (TO)

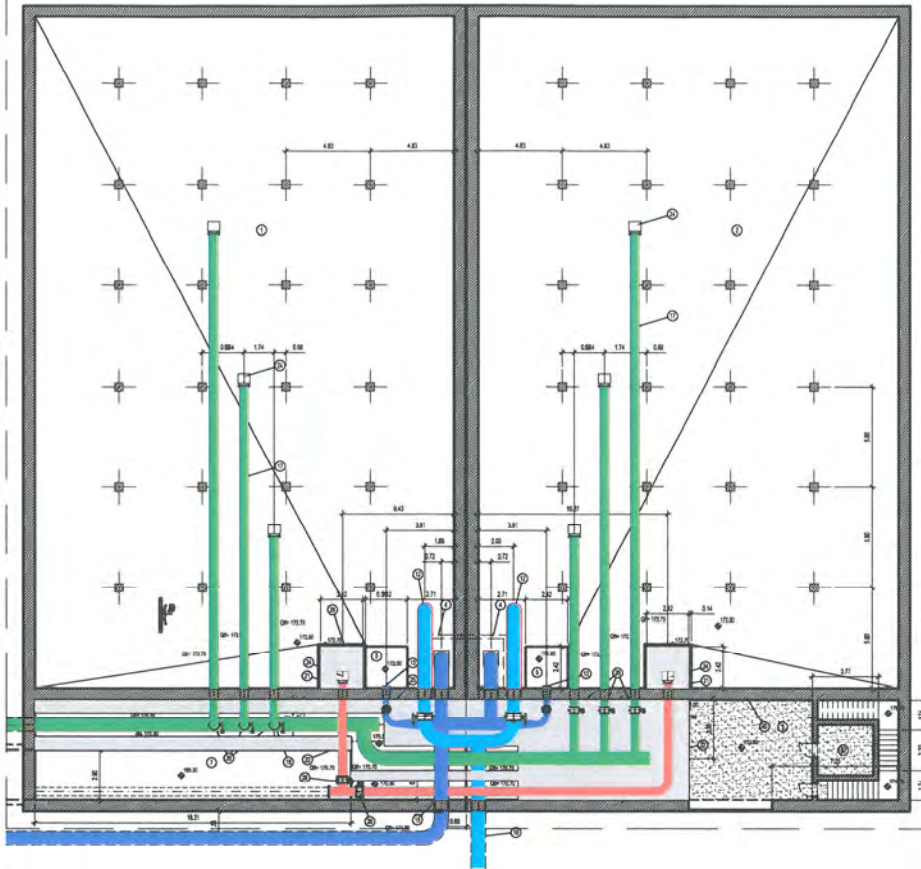


SCOLMATORE TORRENTE TALLORIA - ALBA (CN)



CONSOLIDAMENTO SPALLA VIADOTTO VALLONASSA TO-SV - ALTARE (SV)





SERBATOIO CANTARANA

MICROTUNNELING ϕ 1600 mm PER SMALTIMENTO ACQUE METEORICHE - VENARIA (TO)

CAMERA DI SMARINO N° 5

CALAGGIO TBM

POSIZIONAMENTO SELLA DI SPINTA

SPINTA TUBAZIONI

CAMERA DI SPINTA N° 5 - ALTEZZA 12,26 m

PROSPETTO DA VALLE PONTE S.P. N. 45 FOSSANO - SALMOUR

STAZIONE	ALTEZZA	PROFONDITÀ	DIAMETRO	PROFONDITÀ	ALTEZZA	STAZIONE
0+00	288.00	288.00	1600	288.00	288.00	0+00
0+10	287.50	287.50	1600	287.50	287.50	0+10
0+20	287.00	287.00	1600	287.00	287.00	0+20
0+30	286.50	286.50	1600	286.50	286.50	0+30
0+40	286.00	286.00	1600	286.00	286.00	0+40
0+50	285.50	285.50	1600	285.50	285.50	0+50
0+60	285.00	285.00	1600	285.00	285.00	0+60
0+70	284.50	284.50	1600	284.50	284.50	0+70
0+80	284.00	284.00	1600	284.00	284.00	0+80
0+90	283.50	283.50	1600	283.50	283.50	0+90
0+100	283.00	283.00	1600	283.00	283.00	0+100

REALIZZAZIONE NUOVO DEPURATORE DI FOSSANO E COLLETTORI DI ALLACCIAMENTO - ATRAVERSAMENTO F.STURA

STRALCIO PLANIMETRICO PONTE DELLA S.P. N. 45 FOSSANO - SALMOUR

TUBAZIONE IN GRES DN 600 mm

TUBAZIONE IN ACCIAIO DN 800 mm

TUBAZIONE IN GRES DN 800 mm

PROSPETTO DA VALLE PONTE S.P. N. 45 FOSSANO - SALMOUR

SEZIONE LONGITUDINALE

SEZIONE TRASVERSALE

PARTICOLARE PIASTRA DI ANCORAGGIO

SEZIONE A-DIAGONALE

SEZIONE B-BIAGONALE

SEZIONE C-CIAGONALE

SEZIONE D-DIAGONALE

SEZIONE E-EIAGONALE

SEZIONE F-FIAGONALE

SEZIONE G-GIAGONALE

SEZIONE H-HIAGONALE

SEZIONE I-IDIAGONALE

SEZIONE J-JIAGONALE

SEZIONE K-KIAGONALE

SEZIONE L-LIAGONALE

SEZIONE M-MIAGONALE

SEZIONE N-NIAGONALE

SEZIONE O-OIAGONALE

SEZIONE P-PIAGONALE

SEZIONE Q-QIAGONALE

SEZIONE R-RIAGONALE

SEZIONE S-SIAGONALE

SEZIONE T-TIAGONALE

SEZIONE U-UIAGONALE

SEZIONE V-VIAGONALE

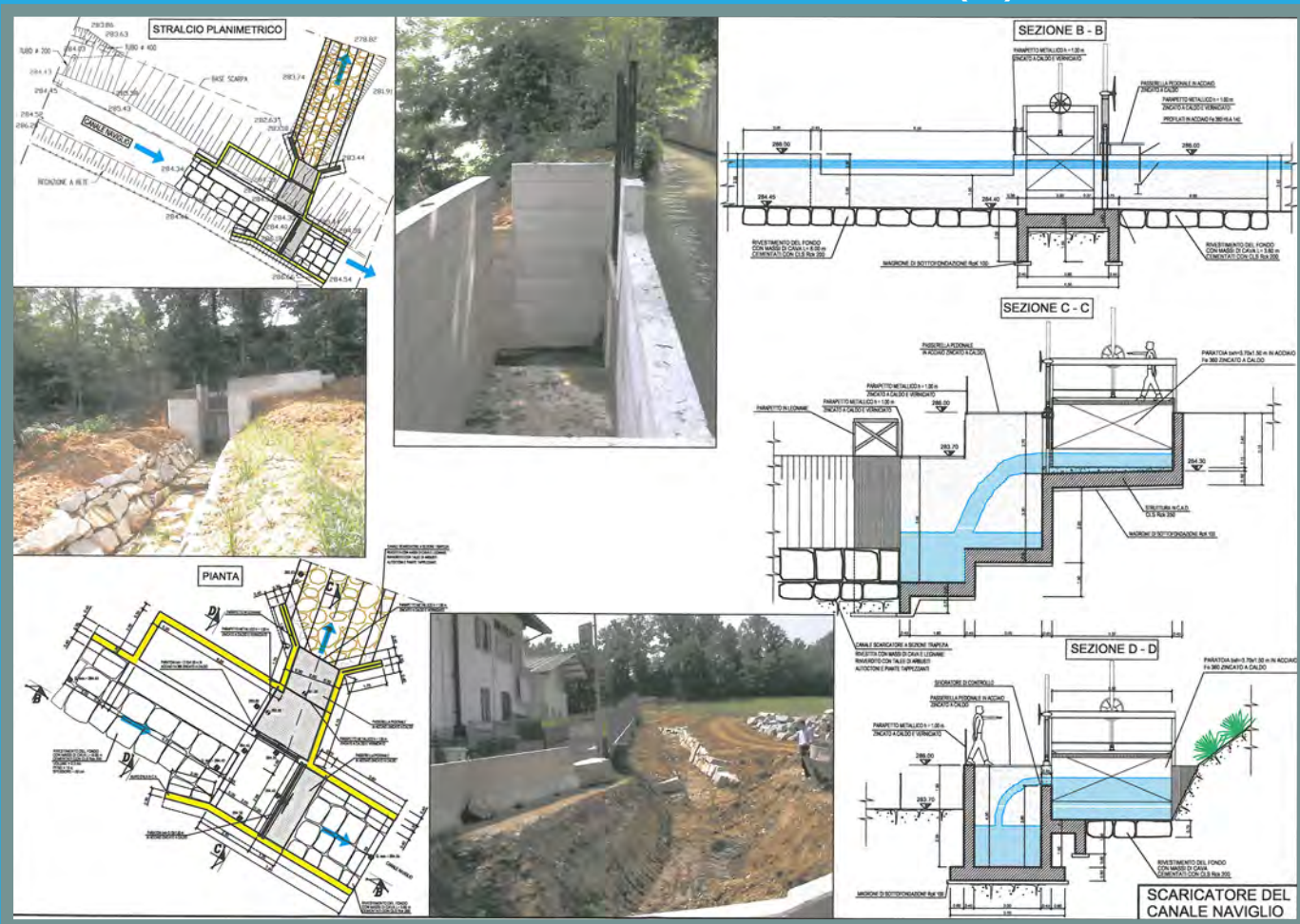
SEZIONE W-WIAGONALE

SEZIONE X-XIAGONALE

SEZIONE Y-YIAGONALE

SEZIONE Z-ZIAGONALE

CANALE SCOLMATORE RIO DELLE RIVE - DRUENTO (TO)



CANTIERE PER REALIZZAZIONE MICROTUNNELLING ED IMPIANTO DI SOLLEVAMENTO - VENARIA (TO)

